

PURTEX

EXPERT NA ZDRAVÝ SPÁNEK



Český výrobca zdravotných matracov
prináša
svetovú novinku
GREENFIRST®

v spojení počahu a PUR peny

Prvá 100% ochrana zdravotných matracov
a vankúšov proti roztočom
(kompletná ochrana jadra aj počahu matraca)

www.purtex.cz

Breyner®





Nová kolekcia zdravotných matracov a anatomických vankúšov **GREENFIRST®**

Viete, že až v roku 2010 bola prvýkrát vyrobená BIO pena so 100% účinnosťou pri likvidácii roztočov? Podľa testu držiteľa patentu je garantovaná likvidácia populácie roztočov s účinkom 93% do 1 týždňa a 100% do 6 týždňov.

Nespíte v spoločnosti roztočov a ich výkalov, ktoré sú ľudskému organizmu nebezpečné.

GREENFIRST® - bioaktívna úprava na báze prírodných rastlinných esencií z citrónu, levandule a eukalyptu

GREENFIRST® - prírodná účinná ochrana proti roztočom

GREENFIRST® - vhodné pre alergikov – hypodergénna liečba

GREENFIRST® - prírodná ochrana bez chemických alebo fixačných látok

Medzinárodný certifikát: **ÖKO-TEX Standard 100** (vhodné pre výrobky určené deťom)

Jadro matraca a vankúša:

freePUR - GREENFIRST® - nová generácia BIO peny z prírodných rastlinných olejov s bioaktívnou zložkou GREENFIRST.

ochrana životného prostredia - výroba z prírodných obnoviteľných surovín

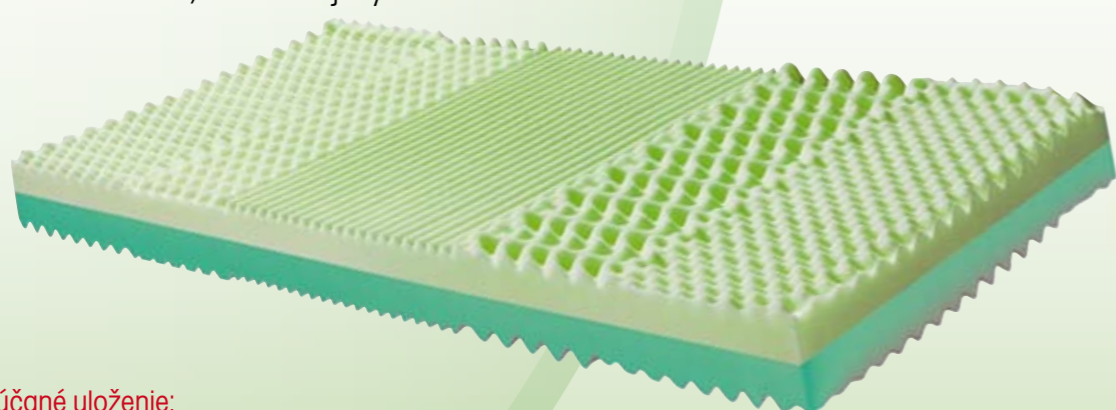
Poťah matraca:

Vyššia životnosť a kvalita materiálov s úpravou **GREENFIRST®**

Overená účinnosť **GREENFIRST®** aj po 30-tich cykloch prania pri 60°C

BIOGREEN DUO

5-zónový sendvičový obojstranný matrac je vyrobený z vysoko kvalitných **BIO pien GREENFIRST®** s ideálnou podporou pre telo užívateľa. Obe strany matraca majú 5-zónovú profiláciu, ktorá zaisťuje uvoľnenie svalstva počas spánku. Každá strana matraca má inú tuhosť, čo umožňuje výber mäkkšieho alebo tvrdšieho ležania.

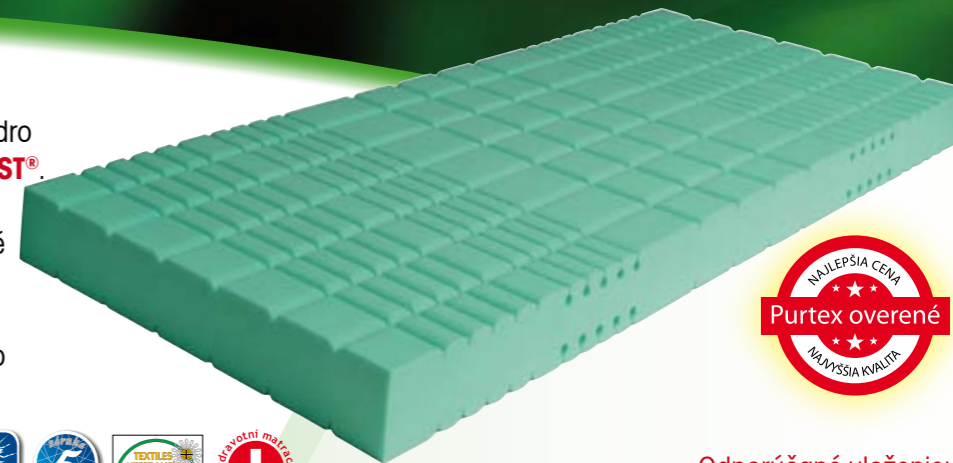


Odporúčané uloženie:
- na pevný alebo polohovateľný lamelový rošt



LUCY BIOGREEN

Kvalitný obojstranný matrac, ktorého jadro je vyrobené z novej **BIO peny GREENFIRST®**. Špeciálnym tvarovaním je jadro rozdelené do 7 anatomických zón, ktoré zaisťujú pre každú časť ľudského tela optimálne vlastnosti pre Váš zdravý a spokojný spánok, vrátane dokonalého prevzdušnenia matraca.

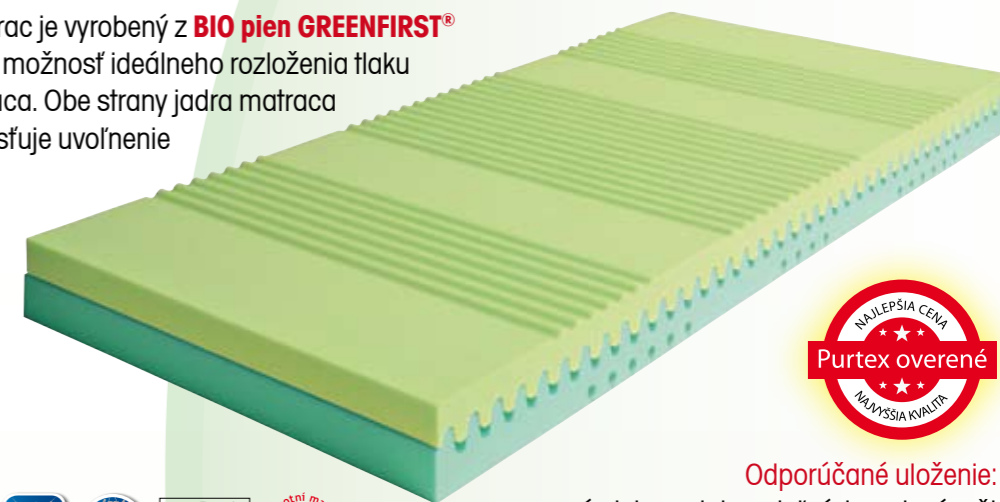


Odporúčané uloženie:
- na pevný alebo polohovateľný lamelový rošt



ALEXIS BIOGREEN

Luxusný 7-zónový obojstranný matrac je vyrobený z **BIO pien GREENFIRST®** o rozdielnej tuhosti. Matrac ponúka možnosť ideálneho rozloženia tlaku ľudského tela po celej ploche matraca. Obe strany jadra matraca majú 7-zónovú profiláciu, ktorá zaisťuje uvoľnenie svalstva počas spánku.

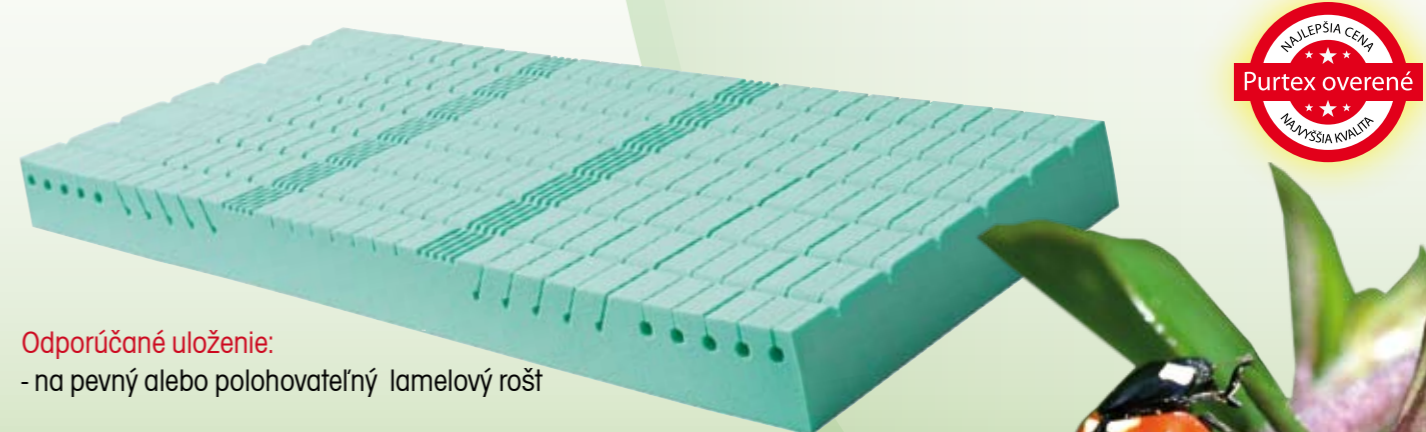


Odporúčané uloženie:
- na pevný alebo polohovateľný lamelový rošt



BIOGREEN PLUS

Luxusný matrac, ktorého jadro je špeciálnym tvarovaním rozdelené do 7 anatomických zón, ktoré zaisťujú pre každú časť ľudského tela optimálnu mäkkosť a dokonalé prevzdušnenie matraca. **BIO pena GREENFIRST®** je veľmi elastická a ponúka luxusný komfort s nízkym stupňom deformácie a dlhou životnosťou.



Odporúčané uloženie:
- na pevný alebo polohovateľný lamelový rošt



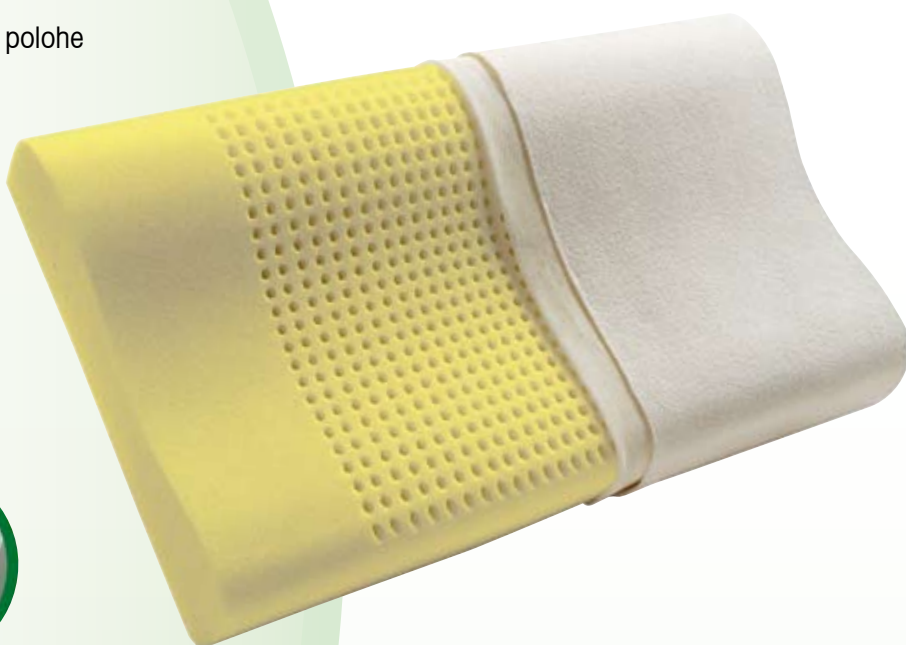


Anatomické vankúše BIOGREEN - Typ ORTHO a ERGO



Anatomický vankúš z novej BIO peny **GREENFIRST®** je vhodný pre správne zaistenie opory hlavy a krčnej chrbtice. Materiál s vynikajúcou tvarovou pamäťou, ktorá zaisťuje ideálne vlastnosti pre dokonalé uvoľnenie krčného svalstva, čo prispieva ku spokojnému spánku. Pre optimálny výber ponúkame vankúš v dvoch rozmeroch: (**ORTHO 70 x 40 cm** alebo **ERGO 50 x 29 cm**).

- Pri spánku udržiava chrbticu v prirodzenej polohe
- Relaxácia krčných a hlavových stavcov
- Špeciálne tvarovaný povrch
- Elasticita
- Perforácia jadra – vzdušnosť
- V spojení s kvalitným poťahom je zaistená výborná hygiena výrobku
- Skladný a ľahko prenosný



Originálna etiketa je súčasťou poťahu matraca a vankúša

Vysvetlivky piktogramov:



Výška jadra matraca



Doporučená nosnosť



Bio pena



Úprava Greenfirst



Počet anatomických zón



Antialergický polyester



Záruka 5 rokov na jadro matraca

Váš predajca:

