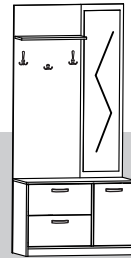




www.MLMEBLE.pl

GB D CZ SK RUS LT
assembly instructions / montageanleitung / montážní návod / montážny návod / инструкции по монтажу / surinkimo instrukcija



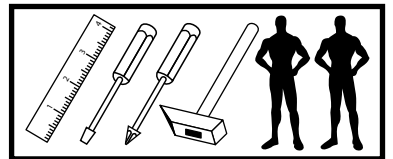
INSTRUKCJA MONTAŻU

PRZ 92-01
201 92 42

akcesoria / accessories / zubehör / příslušenství / príslušenstvo / аксессуары / furnitūra :

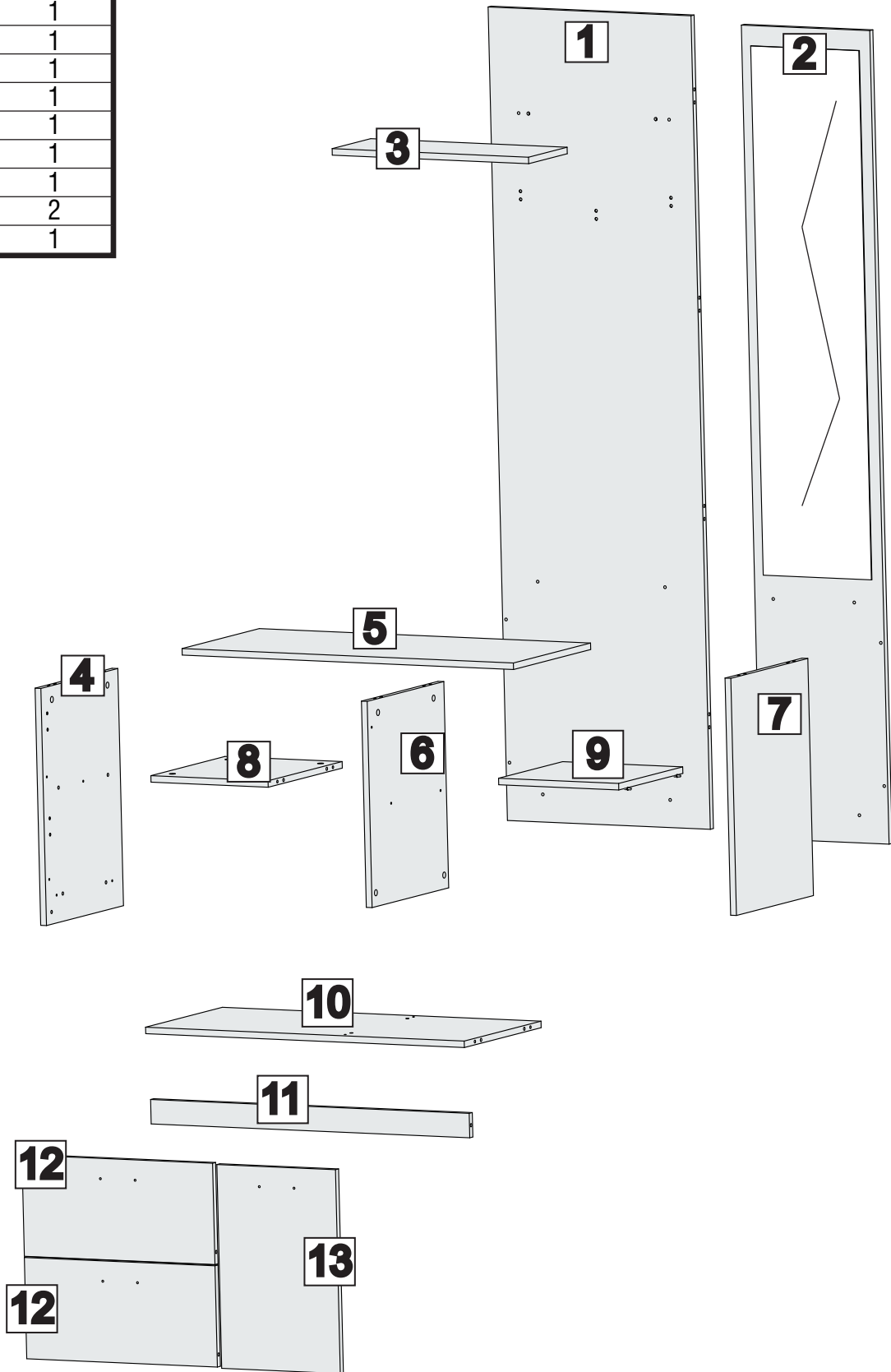
x 20 KK 8/32	x 14 KT 6,3/50	x 1 klej / glue / kleber / lepidlo / lepidlo / клей / kljaj	x 1 kluczyk / key / schlüssel / klíč / ključ / ключ / raktas	x 1 PKZ	x 16 WT 3x16	x 20 BMD	x 12 ZAM	x 8 PA Ø5	x 3 UT L96	x 6 WT 4x35
x 4 WT 3,5x16	x 4 MD2 L68	x 12 ZMD	x 4 WE 6,3x13	x 6 WT 3,5x20	x 2 ZPW	x 2 PK H-4	x 1 WK 2N	x 2 WK 3N	x 4 BDK	x 2 RN
x 1 PO Ø5 E	x 2 MB	x 9 SG 8/8								

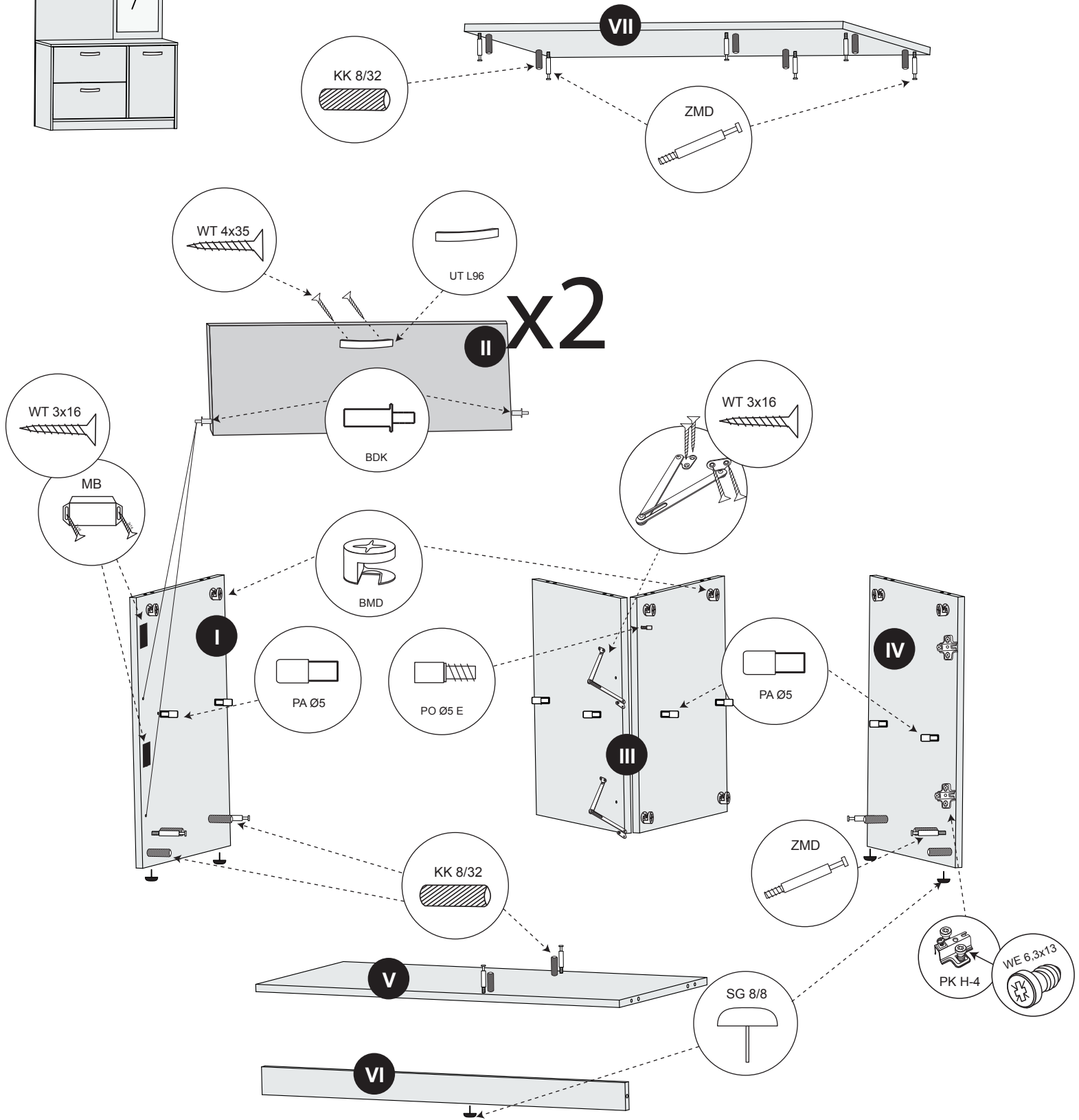
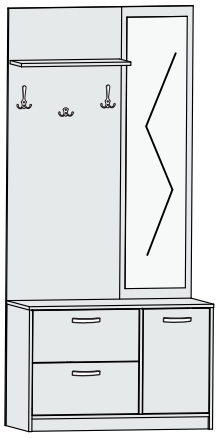
do montażu potrzebne są:
are needed for assembly:
sind erforderlich für die montage:
jsou potřebné pro montáž:
sú potrebné pre montáž:
которые необходимы для сборки:
Surinkimui reikės:

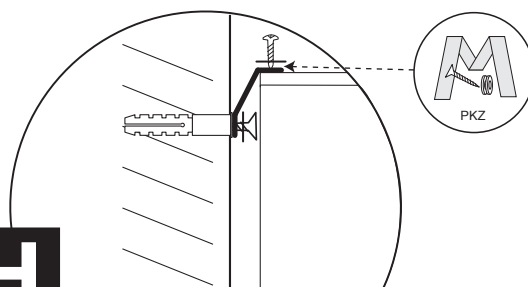
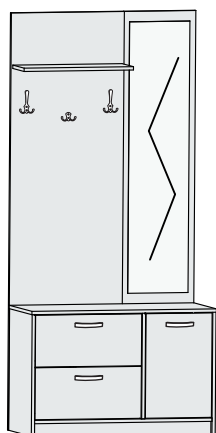


UWAGA! - w pierwszej kolejności wbijamy akcesoria „KK” i „MD” w blaty oraz boki.
WARNING! - The first accessory sticks "KK" and "MD" in the tops and sides.
WARNUNG! - Die erste Accessoire-Sticks "KK" und "MD" in den Spitzen und an den Seiten.
POZOR! - První příslušenství holi "KK" a "MD" v korunách a boky.
POZOR! - Prvé príslušenstvo palíc "KK" a "MD" v korunách a boky.
ВНИМАНИЕ! - Первый аксессуаров палочки "KK" и "MD" по вершинам и по бокам.
DÉMESIO! - Pirmiausiai furnitūrą KK ir MD įkalame į stalviršį ir šonus.

Nr/No	Szt/Qty
1	1
2	1
3	1
4	1
5	1
6	1
7	1
8	1
9	1
10	1
11	1
12	2
13	1







H!
UWAGA! - Mocowanie do ściany.
WARNING! - Attaching to the wall.
POZOR! - Připevnění na stěnu.
POZOR! - Pripevnenie na stenu.
ВНИМАНИЕ! - Крепление к стене.
DĒMESIO! - Tvirtinimas prie sienos.

