

PL

Instrukcja montażu oprawy S2000H z dystansem

1. UWAGI OGÓLNE

- Halogen Light Tech Sp. z o.o. nie ponosi odpowiedzialności za szkody wynikłe na skutek nieprawidłowego montażu, zastosowania nieodpowiednich elementów, zmian technicznych zestawu oraz nieprzestrzegania niniejszej instrukcji.
- Przechowywać instrukcję.

2. PRZECZYTAJ PRZED PRZYSTĄPIENIEM DO MONTAŻU

- Montaż wykonać zgodnie z zaleceniami instrukcji montażu.
- Czynności związane z podłączeniem elektrycznym zlecić osobie posiadającej odpowiednie uprawnienia.
- Podczas montażu oprawy oraz wymiany żarówki należy bezwzględnie odłączyć napięcie zasilające za pomocą wyłącznika głównego.
- Przestrzegać zasad BHP oraz zachować szczególną ostrożność.
- Oprawa wraz ze źródłem światła może być zasilana napięciem 12V z transformatora.
- Miejsce przewidziane do montażu oprawy nie może być narażone na działanie wilgoci, kurzu i innych złych warunków otoczenia.
- Zestaw posiada klasę ochronności IP20.
- Oprawę można instalować jedynie na podłożu niepalnym (tzn. materiał który nie pali się i nie podtrzymuje palenia) lub normalnie palnym (tzn. którego temperatura zapłonu wynosi co najmniej 200°C, który się nie odkształca i nie mięknie w tej temperaturze).

- Przykłady metal, gips, drewno, materiały drewnopochodne o grubości powyżej 2 mm.
- W oprawie można stosować wyłącznie żarówki podane na rysunku 2, ze względu na fakt, że w czasie pracy elementy oprawy nagrzewają się do wysokiej temperatury przed jakimkolwiek czynnościami (np. wymiana żarówki, czyszczenie, itp.). Należy odczekać do czasu wystygnięcia elementów, w przeciwnym wypadku grozi oparzeniem!
 - Poprawnie zamontowana oprawa można podłączyć jedynie do sprawnie działającej instalacji elektrycznej spełniającej obowiązujące normy.
 - Do czyszczenia stosować wyłącznie delikatne suche tkaniny, nie należy używać środków czyszczących.

3. INSTALACJA

- Przed przystąpieniem do montażu należy upewnić się, że instalacja elektryczna nie jest pod napięciem.
- W celu montażu oprawy należy dokonać wyboru miejsca montażu, które będzie spełniało warunki pokazane na rysunku 1.
- W miejscu przewidzianym do montażu i spełniającym powyższe warunki za pomocą dwóch wkrętów 3 x 13 przykręcić dystans oprawy, następnie nawiercić otwór, przez który przeprowadzić okablowanie przyłączeniowe oprawy. Przy pomocy blaszek mocujących sztywno osadzić oprawę w dystansie (rysunek 2).
- Podłączyć przewody oprawy do złączek okablowania.
- Przed złączeniem napięcia należy upewnić się, że wszystkie połączenia elektryczne oraz mocowania są wykonane prawidłowo i w sposób wykluczający wadliwe działanie.
- Włożyć wtyczkę do gniazda sieciowego instalacji zasilającej i załączyć zestaw wyłącznikiem.
- W żadnym wypadku nie należy przykrywać oprawy, należy zapewnić swobodny dostęp powietrza do nagrzewających się części (w przeciwnym wypadku istnieje możliwość spowodowania pożaru).

4. WYMIANA ŻARÓWKI

- Przy pomocy łgłego narzędzia delikatnie zdemontować metalowy pierścień przytrzymujący szybkę (rysunek 3-1).
- Wyciągnąć spaloną żarówkę i wyrzucić do pojemnika na śmieci (rysunek 3-2).
- Delikatnie wyciągnąć żarówkę z opakowania i wsunąć ją w otwory oprawy (rysunek 3-3), zamocować pierścień z szybką ochronną.

GB

Assembly instruction S2000H with distance

1. GENERAL REMARKS

- Halogen Light Tech Sp. z o.o. takes no responsibility for damages caused by incorrect assemble, using inappropriate components, technical modifications and not obeying he assembly instruction
- Keep the instruction

2. READ BEFORE ASSEMBLY

- Assembly should be done according to the assembly instruction
- Electric connections should be done by a qualified person
- During assembly or bulb replacement the power master switch have to be turned off, keep safety rules and extreme caution
- The downlight with source of light have to be connected to 12V voltage from transformer
- The downlight have IP 20
- The assembly place should be dry, free from dust and other unfavorable conditions
- The downlight could be mounted only on non-flammable basis(material which can't be burn and don't keep fire) or normal-flammable (material which flashpoint is higher than 200°C, and which don't deform or make soft in this temperature)
- Only bulbs, which type is marked on the picture no. 2, can be used as a source of light
- Because the parts of downlight get heat, please wait until the downlight will be cold. Keep attention or you could be scalded.
- Correctly installed lamp should be connected to correctly working electricity
- To clean use only soft, dry fabric, don't use cleaning agents

3. INSTALLATION

- Before assembly make sure, that electricity is turned off
- Find the place for assembly like on picture no. 1
- Using 3 x 13 screw, install distance to the surface distance, next drill the hole for the cable. Using the mounting metal plate firmly settle the lamp inside distance (picture no.2)
- Connect downlight cable to the connector
- Before turning on electricity, make sure that all connections and assembly are made properly
- Connect the power cable to the electricity
- Don't cover the lamp with any materials, assure free air supply to the lamp (or you can set fire)

4. BULB REPLACEMENT

- Using blunt instrument gently dismount metal cover which is holding the safety glass (picture no. 3-1)
- Pull out the bulb (picture 3-2)
- Install new bulb (picture 3-3)
- Assembly metal cover with safety glass

D

Montageanweisung für S2000H mit Distanz

1. ALLGEMEINES

- Halogen Light Tech Sp. z o.o. haftet für etwaige Schäden nicht, die infolge der fehlerhaften Montage und der Verwendung der ungeeigneten Elemente, der technischen Veränderungen im Set und der Nichtbefolgung der nachstehenden Anweisung entstehen könnten.
- Die Anweisung sorgfältig aufbewahren.

2. DIE ANWEISUNG BEVOR MONTAGE LESEN

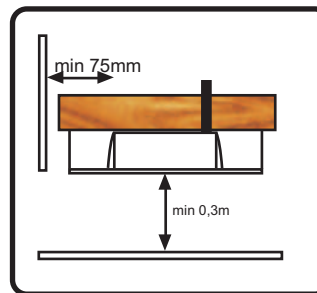
- Die Montage gemäß der Anweisung ausführen.
- Den elektrischen Anschluss von einer dazu befugten Person ausführen lassen.
- Während der Montage der Fassung und des Leuchtstofflampenwechsels ist die Anschlußleitung von der elektrischen Installation unbedingt zu trennen.
- Regeln beachten und besonders Umsicht erhalten.
- Die Fassung mit dem Leuchtstoff muss nur von dem Transformator der in der Satz ist.
- Die zur Montage der Fassung vorgesehene Stelle darf der Feuchtigkeit, dem Staub und sonstigen ungünstigen Verhältnissen aus der Umgebung nicht ausgesetzt sein.
- Der Satz hat der schütz klasse IP20.
- Die Fassung ist auf einem unbrennbaren Unterboden (brandsicheres Material) bzw. normal brennbarem Unterboden (d.h. mit Zündtemperatur von mindestens 200 °C), das Material darf sich bei dieser Temperatur nicht verformen und weich werden) zu montieren, Beispiel: Metall, Gips, Holz, holzähnliche Stoffe mit einer Stärke über 2 mm.
- In der Fassung dürfen ausschließlich die an der Fassung bezeichneten Leuchtstofflampen verwendet werden (Bild 2).
- Die Fassung Elementen können heiß werden während langes erbiert, (weil z.B. Leuchtstoff austausch) eine weile warten zum Fassung abkühlen, oder kann man sich verbrennen.
- Die regelrecht montierte Fassung soll an die funktionsfähige und die gültigen Normen erfüllende elektrische Installation mit 230 V angeschlossen werden.
- Zur Reinigung ausschließlich feine, trockene Stoffe verwenden; keine Scheuermittel verwenden.

3. DIE MONTAGE

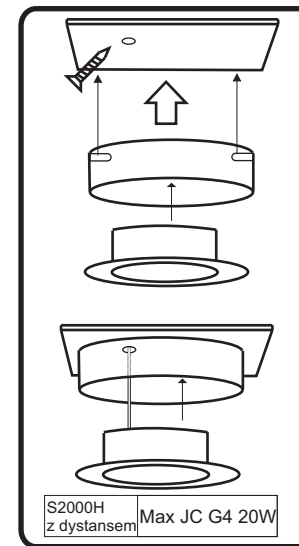
- Vor der Montage ist festzustellen, ob die elektrische Installation nicht unter Spannung steht.
- Fassung Montage Machen mit Verhältnisse wie auf (Bild 1).
- In Montage Platz die Fassung Distanz mit zwei Holzschraube 3 x 13 festmachen.
- Eine Öffnungen für Fassung kabeln machen. Mit zwei griffe die Fassung zum Distanz festmachen. (Bild 2)
- Fassung kabeln verbinden.
- Bevor die elektrische Spannung eingeschaltet wird, ist zu prüfen, ob die elektrischen Anschlüsse und die Befestigung richtig ausgeführt sind, so dass fehlerhafte Funktion ausgeschlossen ist.
- Die Anschlußleitung an die elektrische Installation 230 V anschließen.
- Die Fassung auf keinen Fall bedecken; freie Luftzufuhr zu den sich erwärmenden Teilen soll gewährleistet sein (da sonst Brandgefahr besteht).

4. DER AUSTAUSCH DER LEUCHTSTOFFLAMPE

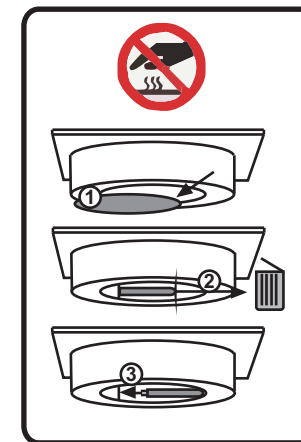
- Mit einem nicht scharfes Werkzeug das Fassung ring demontieren (Bild 3-1).
- Die Gebrannte Leuchtlampe ausziehen und zum Mülltonne wegwerfen (Bild3-2).
- Delikat eine neue Leuchtstoff von Packung nehmen und zur Fassung Öffnungen einlegen (Bild 3-3) , das ring mit schütz Glass zurück anlegen.



Rys.1/Pic.1/Bild 1



Rys.2/Pic.2/Bild 2



Rys.3/Pic.3/Bild 3