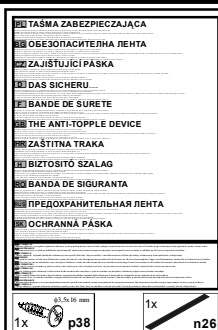
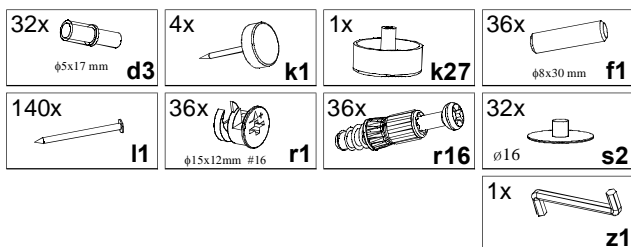


## KOLEJNOŚĆ MONTAŻU:

**Uwaga:** podczas montażu elementy należy układać na miękkim i czystym podłożu np.: ręcznik, koc. Nie montować mebla na dywanie, wykładzinie itp. *Nie stosowanie się do zaleceń producenta może spowodować zarysowanie powierzchni mebla.*

1. W otwory o średnicy 8 mm znajdujące się w krawędziach elementów wbić kołki **f1**. (Otwory na trzpień **r16** pozostawić wolne). **Uwaga:** W przypadku stwierdzenia, że któryś z kołków wystaje z otworu na długość większą niż 10 mm, należy go dobić, wymienić lub skrócić, gdyż przy składaniu może on spowodować uszkodzenie boku.  
**Przypadki takie nie podlegają reklamacji!**
2. W dolne krawędzie ścian bocznych **1, 2** wbić ślizgacze **k1**.
3. W odpowiedni otwór w elemencie **6** wcisnąć ślizgacz **k27**.
4. Odpowiednie otwory w elementach **1, 2, 3, 5, 6, 7** uzbroić w mimośrodę **r1**.
5. W odpowiednie otwory w elementach **1, 2, 3, 4, 6** wkręcić trzpień **r16**.
6. W odpowiednie otwory w elementach **1, 2, 3** wbić podpórki kołkowe **d3**.
7. Złożyć segment zgodnie z rysunkiem i połączyć złączami mimośrodowymi **r1** używając do tego celu kluczyka **z1**.
8. Ułożyć korpus segmentu frontem do dołu na równej powierzchni, ustawiając go tak, aby jego przekątne były równe.
9. Ściany tylne **8, 9** przybić na obwodzie gwoździkami **l1**.
10. Zgodnie z wybraną opcją, do ścian bocznych **1, 2** przykręcić prowadniki zawiasów i zamocować drzwi (zgodnie z instrukcją montażu wybranych drzwi).
11. Włożyć półki **10, 11** (HREG8fp 22/12) lub półki szklane **12, 13** (HREG8fs 22/12).

## ZESTAWIENIE AKCESORIÓW:



Szanowny Kliencie, w przypadku zgłaszania reklamacji, prosimy posługiwać się numerem kodu podanym w instrukcji montażu. Wszelkie uwagi i reklamacje należy zgłaszać do punktu zakupu mebla. Nie należy montować elementów, jeżeli zostaną zauważone wady lub uszkodzenia tych elementów. Powierznię mebli należy czyścić wilgotną szmatką lub papierowym ręcznikiem. **Nie używać chemicznych środków czystości!**

**BLACK RED WHITE**

## Instrukcja montażu

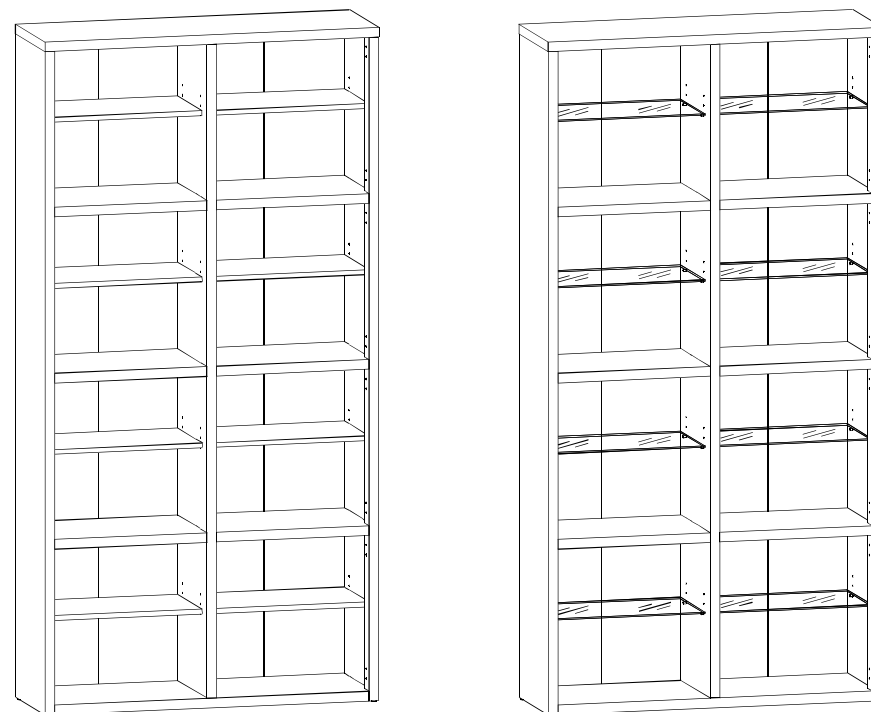
# DOORS

**HREG8fp 22/12**

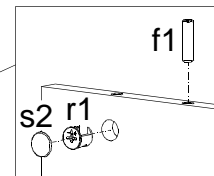
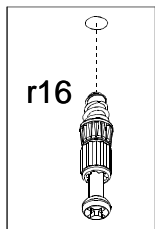
**HREG8fs 22/12**

### WYMIARY GABARYTOWE:

SZEROKOŚĆ: 112,5 cm, WYSOKOŚĆ: 222,5 cm, GŁĘBOKOŚĆ: 37,5 cm



BLACK RED WHITE S.A. ul. KRZESZOWSKA 63, 23-400 BIŁGORAJ  
e-mail: brw@brw.com.pl, <http://www.brw.com.pl>



Symbol elementu	Wymiary	Kod
1	2188x370	S24-125
2	2188x370	S24-126
3	2156x370	S24-127
4	1126x370	S24-210
5	530x370	S24-321
6	1092x370	S24-322
7	546x370	S24-323
8	2199x565	S24-9907
9	2199x551	S24-9908

### OPCJA

#### HREG8fp 22/12

Symbol elementu	Wymiary	Kod
10	530x309	S24-332
11	546x309	S24-333

### LUB

#### HREG8fs 22/12

Symbol elementu	Wymiary	Kod
12	528x308	S24-559
13	545x308	S24-560

