

## KOLEJNOŚĆ MONTAŻU:

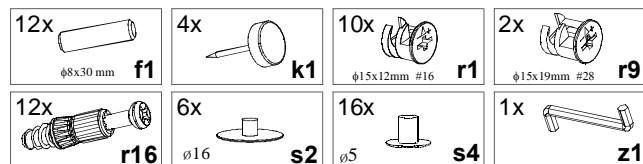
**Uwaga:** podczas montażu elementy należy układać na miękkim i czystym podłożu np.: ręcznik, koc. Nie montować mebla na dywanie, wykładzinie itp. *Nie stosowanie się do zaleceń producenta może spowodować zarysowanie powierzchni mebla.*

1. W otwory o średnicy 8 mm znajdujące się w krawędziach elementów wbić kołki **f1**. **Uwaga:** W przypadku stwierdzenia, że któryś z kołków wystaje z otworu na długość większą niż 10 mm, należy go dobić, wymienić lub skrócić, gdyż przy składaniu może on spowodować uszkodzenie elementów.

**Takie przypadki nie podlegają reklamacji!**

2. W dolne krawędzie ścian bocznych **1, 2** wbić ślizgacze **k1**.
3. Odpowiednie otwory w elementach **1, 2, 5** uzbroić w mimośrodę **r1**.
4. Odpowiednie otwory w elemencie **4** uzbroić w mimośrodę **r9**.
5. W odpowiednie otwory w elementach **1, 2, 3** wkręcić trzpienie **r16**.
6. Złożyć segment zgodnie z rysunkiem i połączyć za pomocą łączników mimośrodowych **r1, r9** i kluczyka **z1**.
7. W otwory o średnicy 5 mm znajdujące się w ścianach bocznych **1, 2** wcisnąć zaślepki **s4**.

## ZESTAWIENIE AKCESORIÓW:



Szanowny Kliencie, w przypadku zgłaszania reklamacji, prosimy posługiwać się numerem kodu podanym w instrukcji montażu. Wszelkie uwagi i reklamacje należy zgłaszać do punktu zakupu mebla. Nie należy montować elementów, jeżeli zostaną zauważone wady lub uszkodzenia tych elementów. Powierznię mebli należy czyścić wilgotną szmatką lub papierowym ręcznikiem. **Nie używać chemicznych środków czystości!**

  
BLACK RED WHITE

## Instrukcja montażu

# DOORS

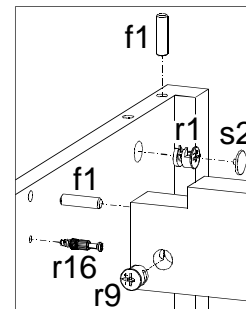
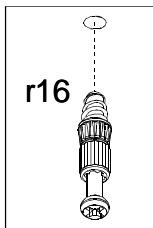
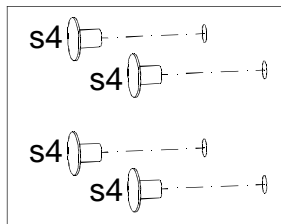
## HBIU 160

### WYMIARY GABARYTOWE:

SZEROKOŚĆ: 160 cm, WYSOKOŚĆ: 75 cm, GŁĘBOKOŚĆ: 70 cm



BLACK RED WHITE S.A. ul. KRZESZOWSKA 63, 23-400 BIŁGORAJ  
e-mail: brw@brw.com.pl, <http://www.brw.com.pl>



Symbol elementu	Wymiary	Kod
1	718x698	S24-151
2	718x698	S24-152
3	1600x700	S24-221
4	1566x80	S24-422
5	1566x480	S24-423

