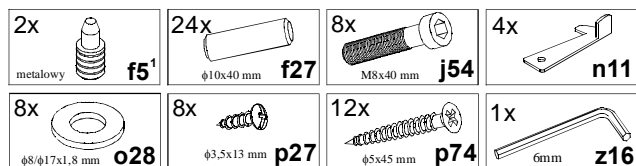


## KOLEJNOŚĆ MONTAŻU:

**Uwaga:** podczas montażu elementy należy układać na miękkim i czystym podłożu np.: ręcznik, koc. Nie montować mebla na dywanie, wykładzinie itp. *Nie stosowanie się do zaleceń producenta może spowodować zarysowanie powierzchni mebla.*

1. W otwory o średnicy 10 mm znajdujące się w krawędziach elementów wbić kołki **f27**. **Uwaga:** W przypadku stwierdzenia, że któryś z kołków wystaje z otworu na długość większą niż 20 mm, należy go dobić, wymienić lub skrócić, gdyż może on spowodować, przy składaniu, uszkodzenie elementów. **Przypadki takie nie podlegają reklamacji!**
2. Połączyć listwy **6**, i nogi **1,2** śrubami **j54** (z podkładką **o28**) kluczykiem **z16**.
3. Połączyć listwy **6**, i nogi **1,2** z listwami **8** śrubami **j54** (z podkładką **o28**) kluczykiem **z16**. Zamontować także listwy **7**.
4. Zamontować do blatu **4** oraz wkładu **5** wg rys. haczyki **n11** oraz wkręty **p27**.
5. W wkład **5** wbić kołki ustalające **f5'**
6. Położyć blaty **3,4** na równej powierzchni z zablokować haczykami **n11**.
7. Przymocować blat **3,4** do klocków **9,10** wkrętami **p74**.
8. Podczas użytkowania należy pamiętać o zablokowaniu blatów haczykiem **n11** po rozłożeniu lub złożeniu stołu.
9. Wkład **5** przy rozłożonych blatach **3,4** należy umieścić na stelażu powierzchnią użytkową do góry w przeznaczonym na ten element miejscu.

## ZESTAWIENIE AKCESORIÓW:



Szanowny Kliencie, w przypadku zgłaszania reklamacji, prosimy posługiwać się numerem kodu podanym w instrukcji montażu. Wszelkie uwagi i reklamacje należy zgłaszać do punktu zakupu mebla. Nie należy montować elementów, jeżeli zostaną zauważone wady lub uszkodzenia tych elementów. Powierznię mebli należy czyścić wilgotną szmatką lub papierowym ręcznikiem. **N i e u ż y w a ć c h e m i c z n y c h ś r o d k ó w c z y s t o ś c i !**

  
BLACK RED WHITE

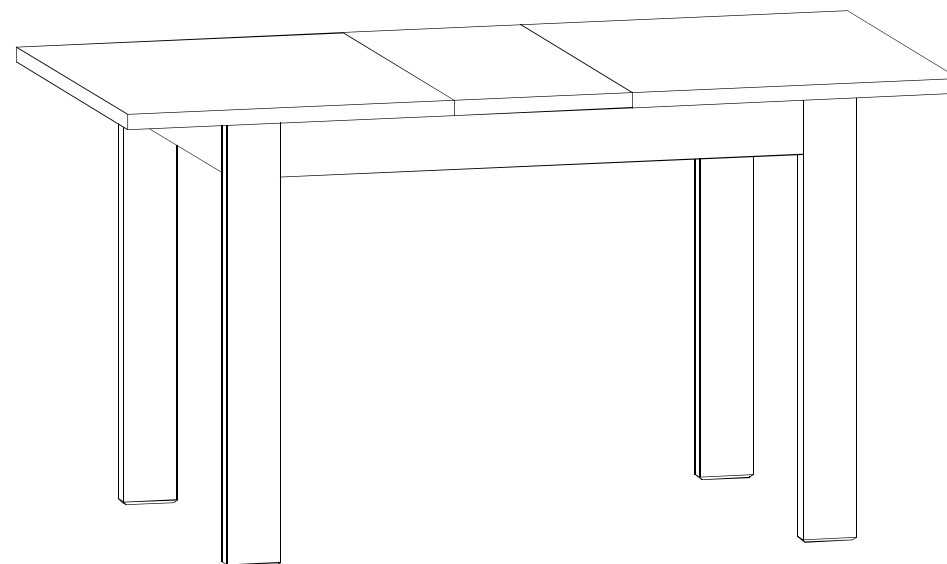
## Instrukcja montażu

**STÓŁ - AVENUE 34th**

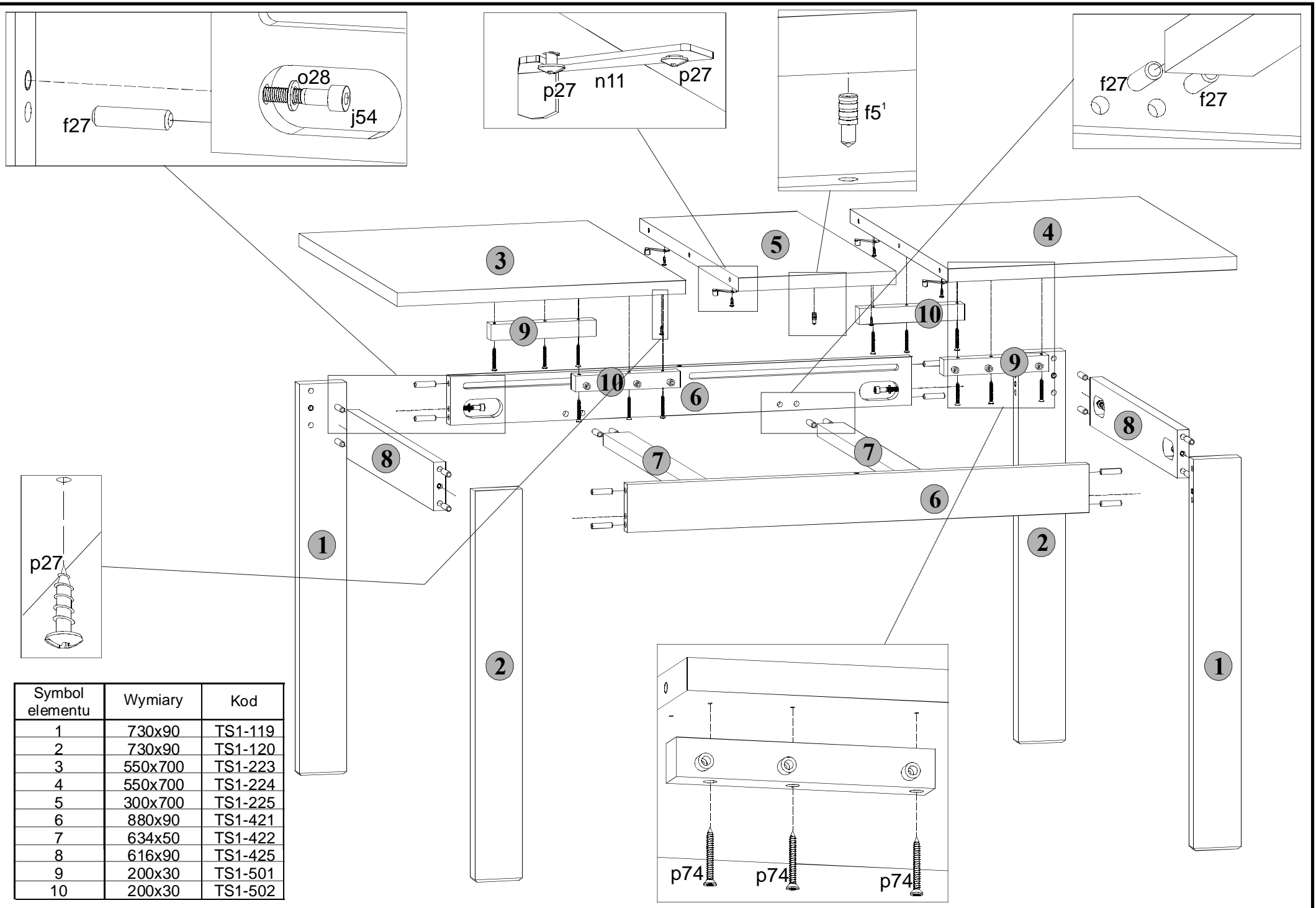
**STÓŁ - AVENUE 35th**

### WYMIARY GABARYTOWE:

SZEROKOŚĆ: 70 cm, WYSOKOŚĆ: 76 cm, DŁUGOŚĆ: 110/140 cm



BLACK RED WHITE S.A. ul. KRZESZOWSKA 63, 23-400 BIŁGORAJ  
e-mail: brw@brw.com.pl, <http://www.brw.com.pl>



Symbol elementu	Wymiary	Kod
1	730x90	TS1-119
2	730x90	TS1-120
3	550x700	TS1-223
4	550x700	TS1-224
5	300x700	TS1-225
6	880x90	TS1-421
7	634x50	TS1-422
8	616x90	TS1-425
9	200x30	TS1-501
10	200x30	TS1-502